

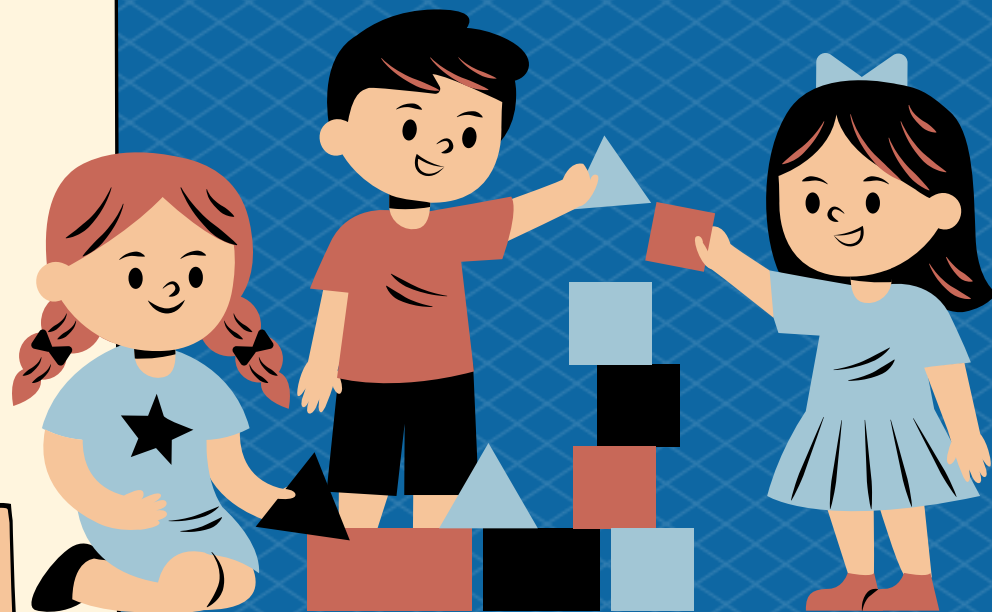



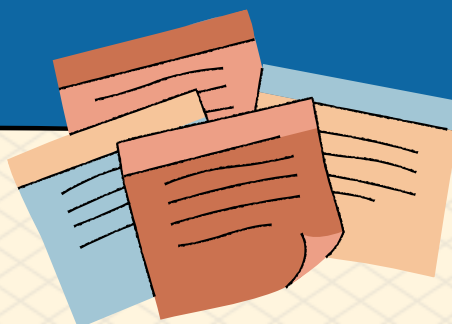

Catalogo



Revo_Montessori

Materiali didattici Montessori



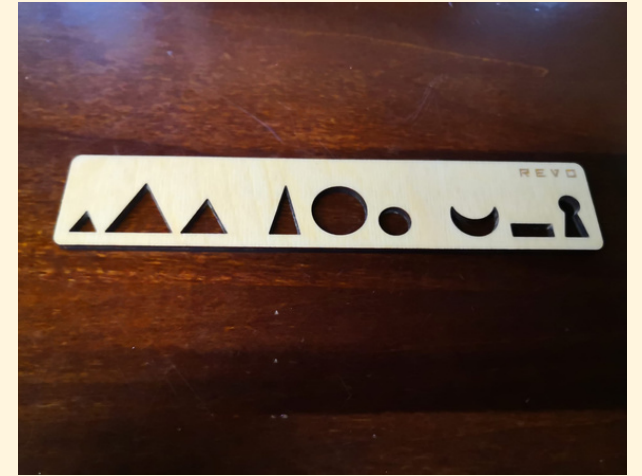


Progettiamo e
realizziamo materiali
innovativi per la scuola
e per le famiglie

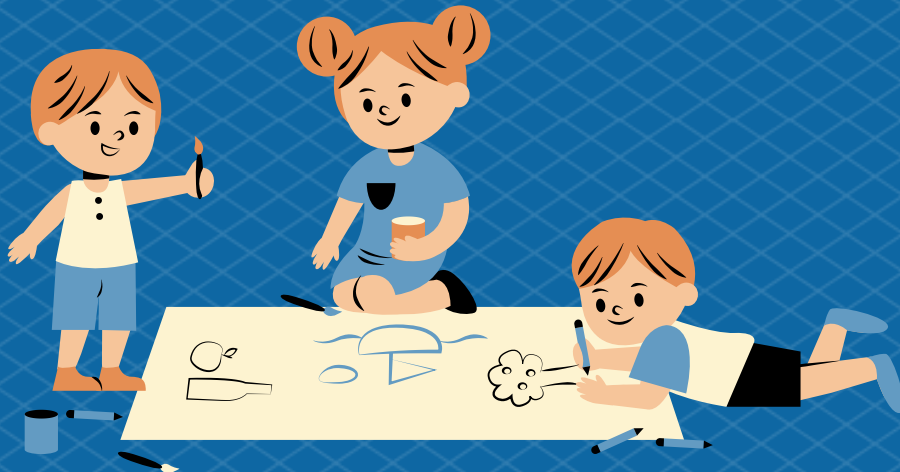


Psicogrammatica

Mascherina
per l'analisi
simbolica
grammaticale



Aiuta i bambini a disegnare
i simboli grammaticali su
ogni parola. Il bambino
esplora la propria lingua e
riflette.
A misura di astuccio.

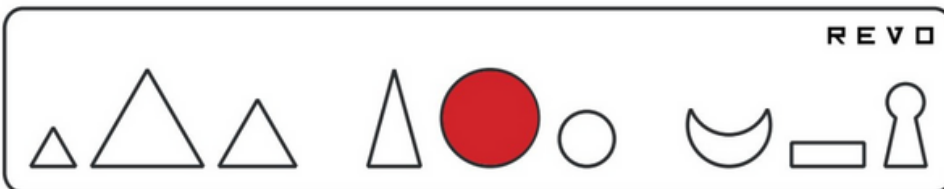




Queste due parti sono rappresentate con delle figure geometriche; il triangolo nero grosso rappresenta qualcosa di stabile essendo la cosa che per eccellenza meno si muove, è il nome.



2. Il verbo invece è qualcosa che rappresenta per eccellenza il movimento e lo rappresentiamo con un cerchio rosso.



pdf collegati:

Scheda tecnica per
l'adulto con
spiegazione dei
simboli grammaticali.
Frase autocorrettive.

REVO_MONTESSORI

Investigatore dell'analisi grammaticale



MATERIALE

Mascherina dell'analisi grammaticale

PRIMO LIVELLO

Riconoscimento delle parti del discorso

CLASSI

1°, 2° e 3° Montessori
e non Montessori



CONTIENE PDF

- Spiegazione per i bambini delle attività
- 20 frasi con autocorrezione

pdf
collegati:



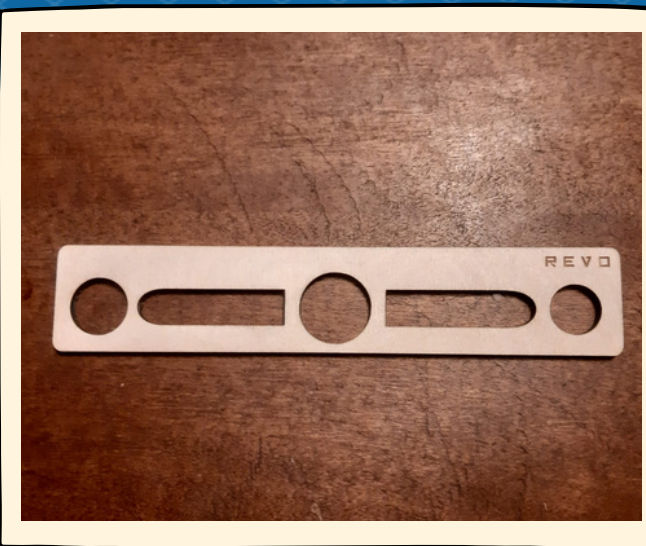
Gli investigatori sono dei pdf con tutte le spiegazioni necessarie per utilizzare la mascherina descritte direttamente ai bambini.

Adatti per il ripasso estivo. Contengono cacce al tesoro e frasi autocorrettive.

Ci sono 3 livelli diversi di difficoltà dalla prima alla quinta

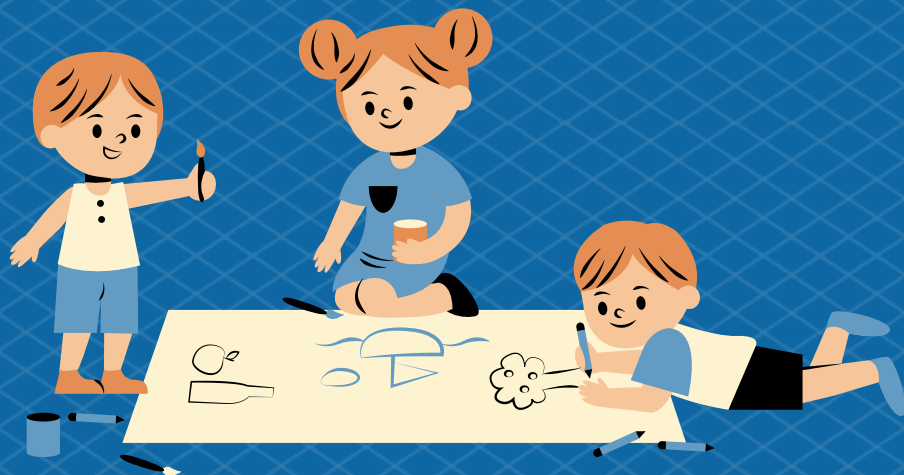
Psicogrammatica

Mascherina per l'analisi logica



Aiuta i bambini a disegnare i simboli della riflessione linguistica. Il cerchio grande centrale chiede: "Che cosa fa?" e guida alla ricerca del predicato, il secondo cerchio chiede: "Chi lo fa?" e aiuta ad individuare il soggetto. Il cerchio più piccolo permette di identificare tutti i complementi grazie alle frecce che possono essere utilizzare per scrivere le domande.

A misura di astuccio.



REVO_MONTESSORI

L'investigatore dell'analisi logica

MATERIALE

Mascherina dell'analisi logica

LIVELLO

*Prime presentazioni:
soggetto, predicato, complemento oggetto*

CLASSI INDICATIVAMENTE

1° e 2° Montessori

CONTIENE

- spiegazione dell'attività
- 14 frasi con autocorrezione



pdf collegati:



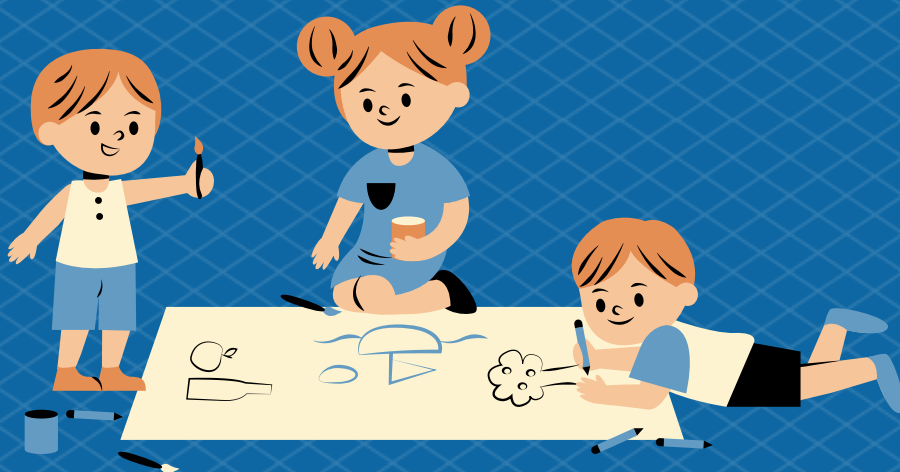
Gli investigatori sono dei pdf con tutte le spiegazioni necessarie per utilizzare la mascherina descritte direttamente ai bambini. Adatti per il ripasso estivo. Contengono cacce al tesoro e frasi autocorrettive. Ci sono 3 livelli diversi di difficoltà dalla prima alla quinta.

Psicogrammatica

Mascherina completa per l'analisi logica



Aiuta i bambini a disegnare i simboli della riflessione linguistica. Il cerchio grande guida alla ricerca del predicato, il secondo cerchio aiuta ad individuare il soggetto. Il cerchio più piccolo permette di identificare tutti i complementi grazie alle frecce che possono essere utilizzate per scrivere le domande. Si possono indicare anche apposizione e attributo.



REVO_MONTESSORI

*Investigatore dell'analisi logica
livello intermedio*

MATERIALE

Mascherina dell'analisi logica completa

LIVELLO INTERMEDIO

Soggetto, predicato e tutti i complementi
con le rispettive domande

CLASSI

2^a, 3^a e 4^a Montessori

CONTIENE

- spiegazione dell'attività
- tavola delle domande dell'analisi logica
- frecce mobili con i complementi da ritagliare
- 10 frasi con autocorrezione



pdf
collegati:



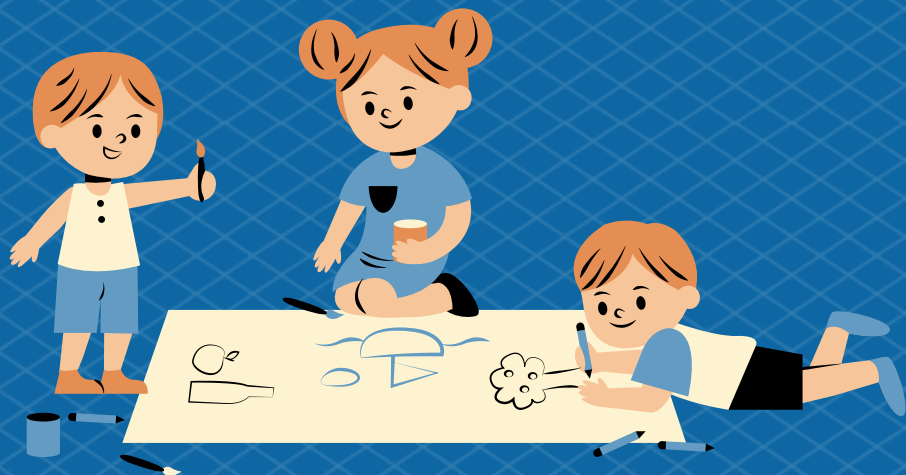
Gli investigatori sono dei pdf con tutte le spiegazioni necessarie per utilizzare la mascherina descritte direttamente ai bambini. Adatti per il ripasso estivo. Contengono cacce al tesoro e frasi autocorrettive. Ci sono 3 livelli diversi di difficoltà dalla prima alla quinta.

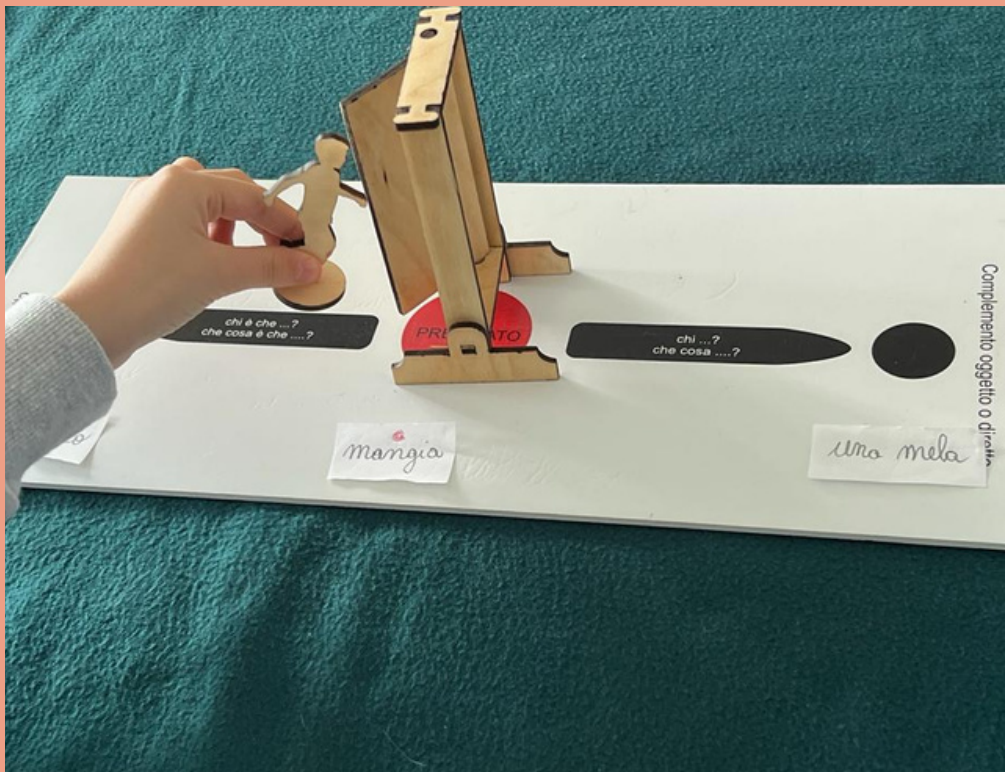
Psicogrammatica

La porticina dei verbi transitivi



Si appoggia perfettamente sulla sua mascherina, compresa nel prodotto, con la sagoma del bambino in movimento e il divieto. Permette al bambino di lavorare in piena autonomia nell'analisi dei verbi transitivi e intransitivi





pdf collegati:

Scheda tecnica per
l'adulto con
descrizione della
presentazione del
riconoscimento dei
verbi transitivi.

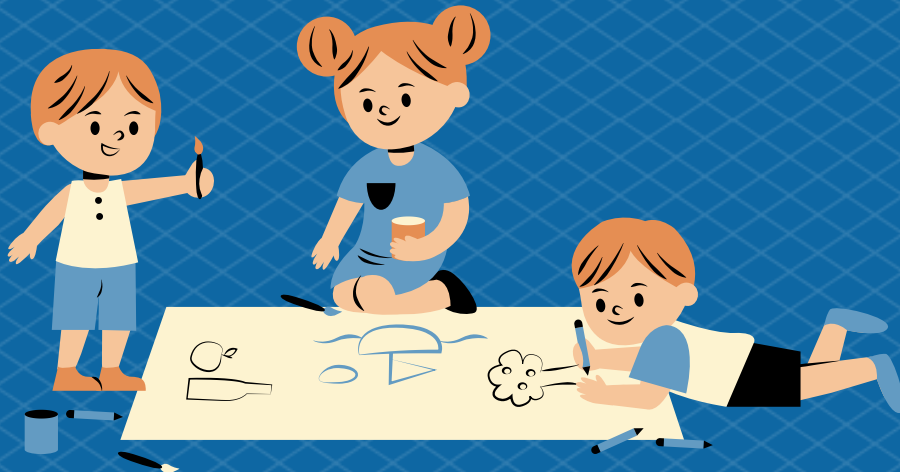


Psicogrammatica

Cartellone dei simboli grammaticali



Aiuta i bambini a ricordare facilmente le funzioni delle parole nella frase. I simboli sono in rilievo e colorati.





pdf collegati:

Scheda tecnica per
l'adulto con
descrizione della
presentazione dei
simboli grammaticali.

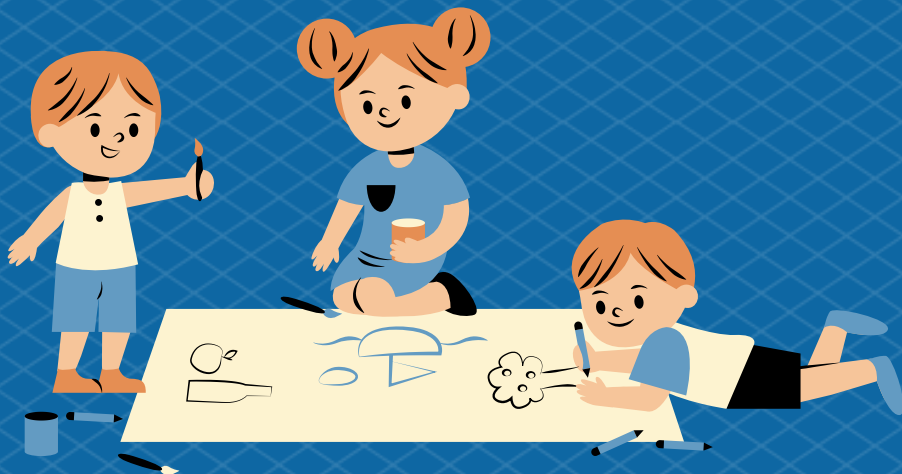


Psicogrammatica

I cartelli murali

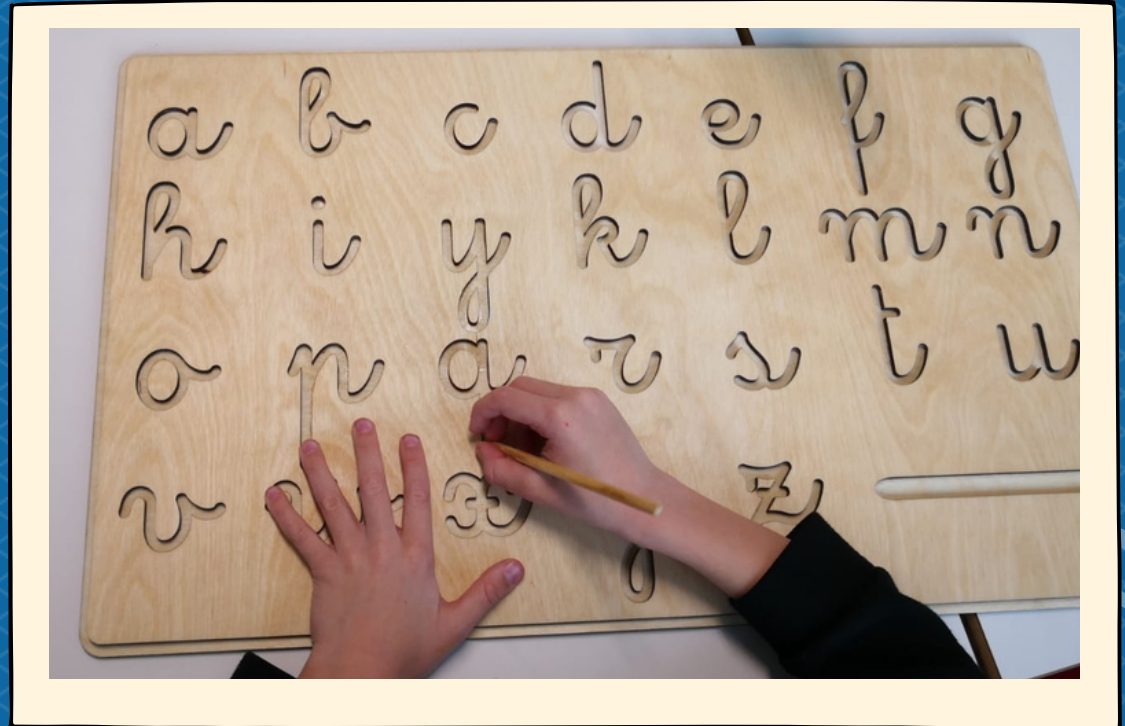


Indispensabile nella Casa dei Bambini e nella scuola primaria per mostrare ai bambini il corretto modo per scrivere le diverse lettere rispetto alla riga.

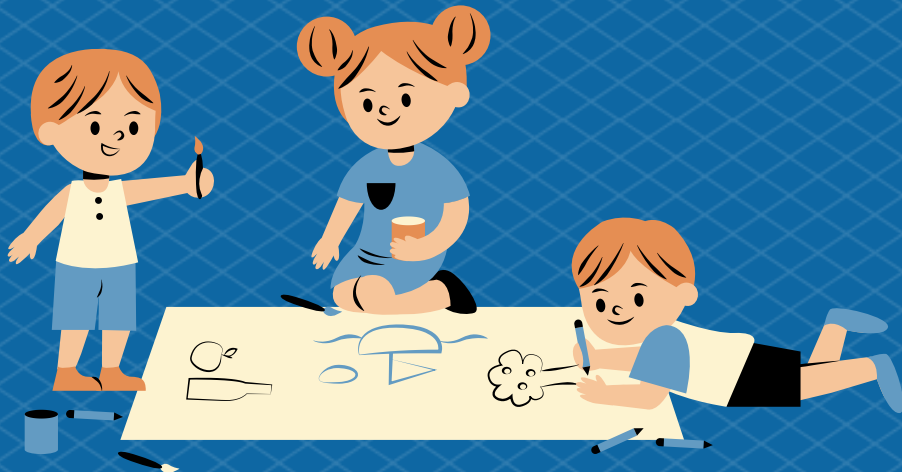


Psicogrammatica

Tavola
dell'alfabeto
corsivo
minuscolo



Aiuta i bambini ad
esercitare i
movimenti della mano
per imparare a
scrivere in corsivo
minuscolo.

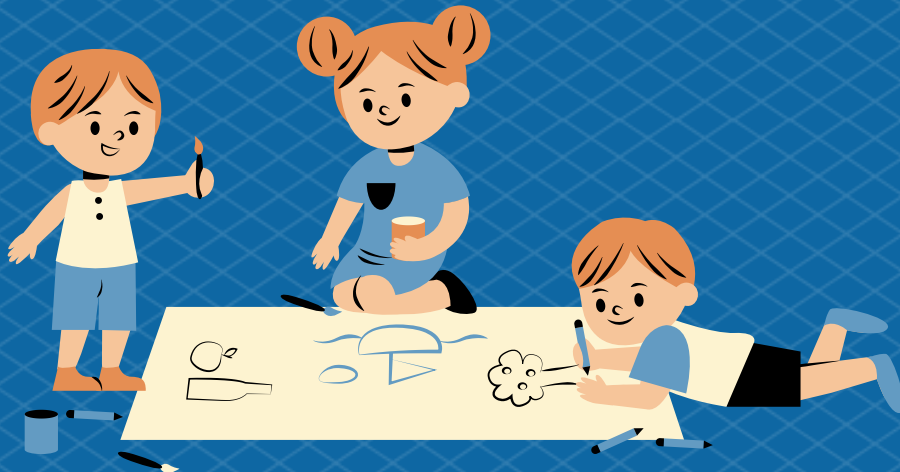


Psicogrammatica

Tavola
dell'alfabeto
corsivo
maiuscolo



Aiuta i bambini ad
esercitare i movimenti
della mano per imparare
a scrivere in corsivo
maiuscolo.
2 versioni: con o senza le
"codine".

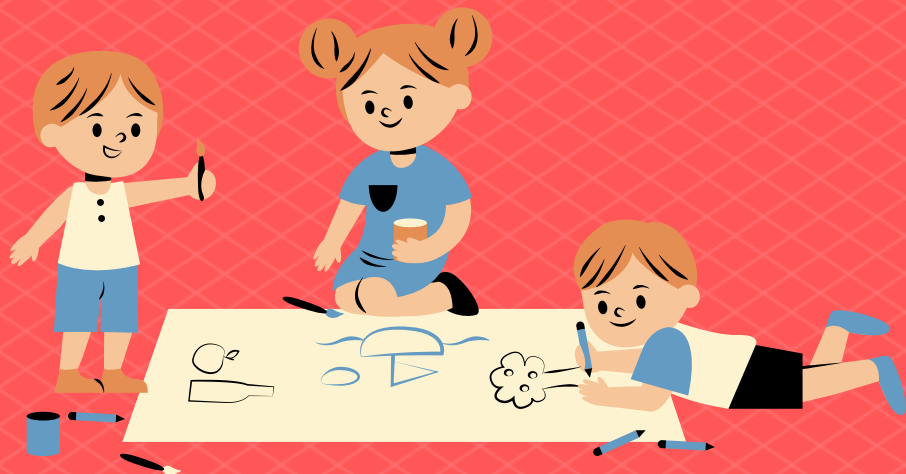


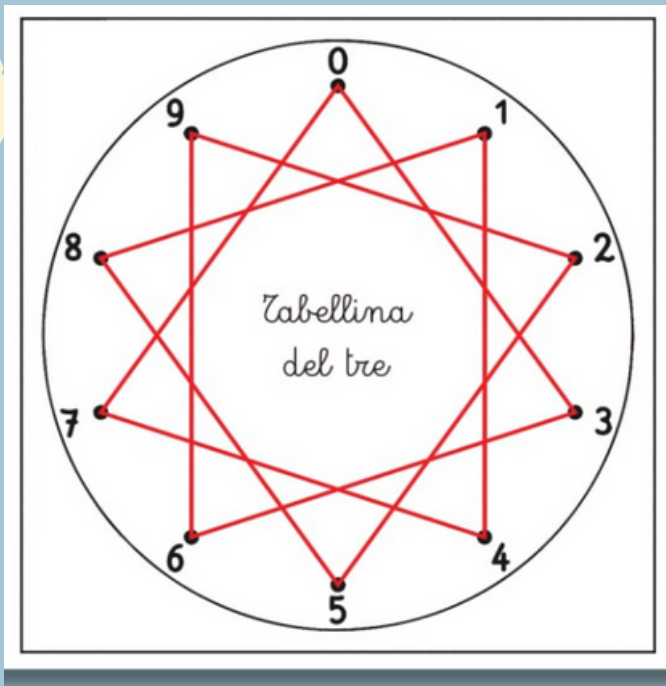
Psicoaritmetica

Mandala delle tabelline



Ripetendo le tabelline si intreccia il filo considerando solo le unità. La trama che va costruendosi disegna stelle diverse per ogni tabellina. La manipolazione psicomotoria aiuta la memorizzazione.





pdf collegati:



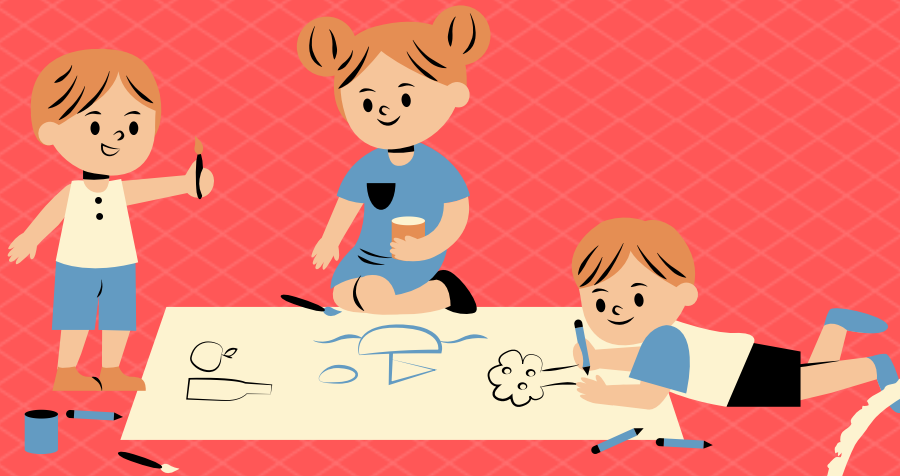
Schedario
autocorrettivo per
i bambini.
Scheda tecnica per
l'adulto con
descrizione della
presentazione.

Psicoaritmetica

Scatola e
settori
circolari
delle frazioni



Scatola con 10 spazi
graduati per contenere i
settori circolari delle
frazioni. In omaggio il pdf
per stampare e plastificare
tutti i settori circolari di cui
avete bisogno



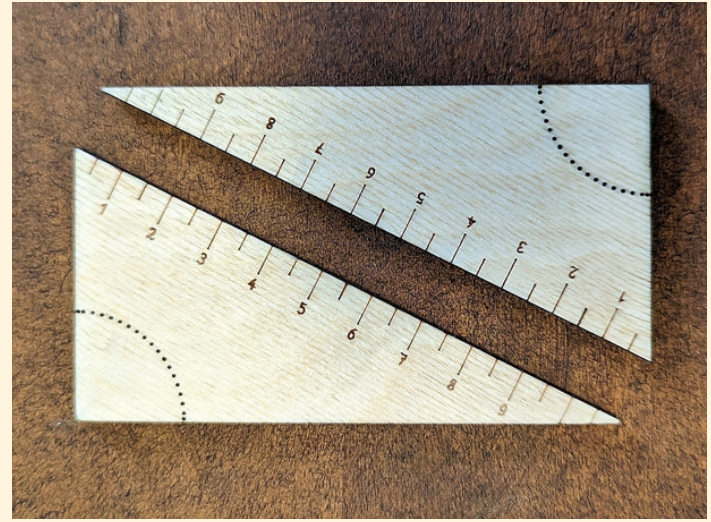


pdf collegati:

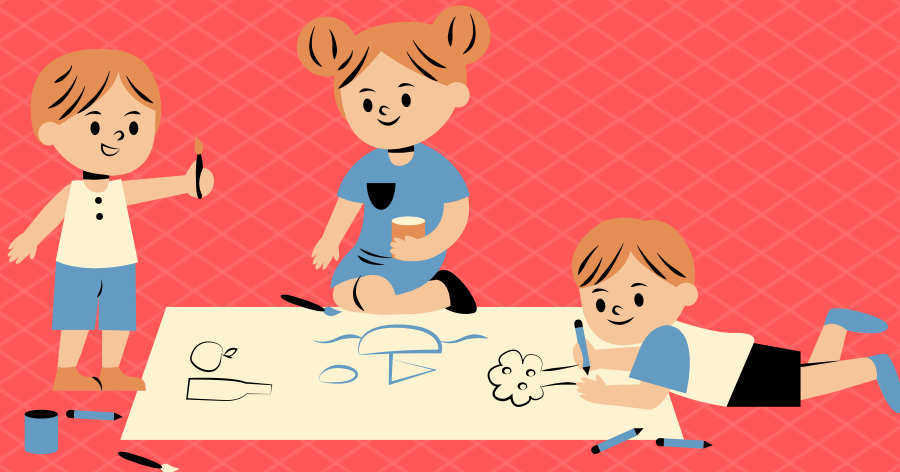
Documento
stampabile con i
settori circolari
stampabili
dall'intero ai decimi.

Psicogeometria

Angolo Misuratore



Indispensabile per molti lavori di psicogeometria, bello e resistente. I bambini utilizzandolo individuano con facilità e autonomia gli angoli retti. Sono utilizzati per fare confronti di angoli e per dare correttamente le definizioni dei poligoni.



INVESTIGATORE GEOMETRICO

Livello base



Angolo
Misuratore

Cacce al tesoro degli angoli

Costruzione manipolazione
di triangoli e poligoni

Disegni e nomenclature
autocorrettivi

Interesse e divertimento
assicurati

Lo trovi solo nello shop di
[Revo_Montessori](#)

Come acquistarlo?

- seleziona il 1° angolo misuratore
- seleziona 1 pdf da condividere con gli alunni
- segui le indicazioni per avere la quantità di Angoli Misuratori per tutti gli alunni

Adatto a:

- 1° elementare
- 2° elementare
- 3° elementare

Compiti delle vacanze di matematica?

Meglio L'investigatore geometrico di Revo_Montessori. Proponiamo esperienze manipolative che accompagnano i bambini ad esplorare la realtà. Piccole cacce al tesoro nell'ambiente per acquisire sicurezza nell'uso del materiale. Semplici nomenclature da ritagliare per imparare a riconoscere l'ampiezza degli angoli e le caratteristiche dei triangoli. Semplici poligoni da costruire e disegnare. Interesse e autonomia assicurati!!!

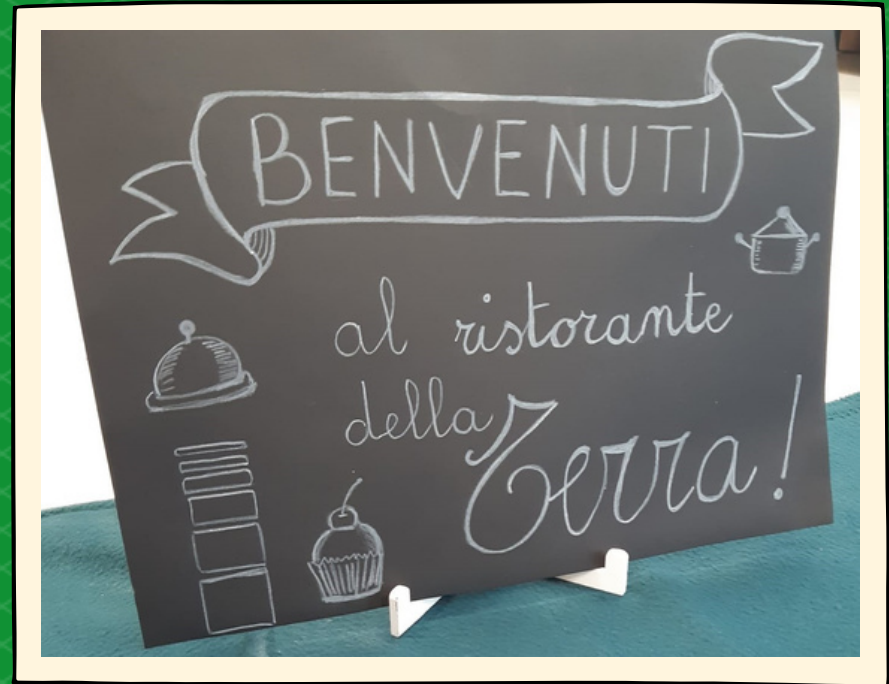
pdf collegati:

Gli investigatori sono dei pdf con tutte le spiegazioni descritte direttamente ai bambini necessarie per utilizzare l'Angolo Misuratore. Adatti per il ripasso estivo di geometria.

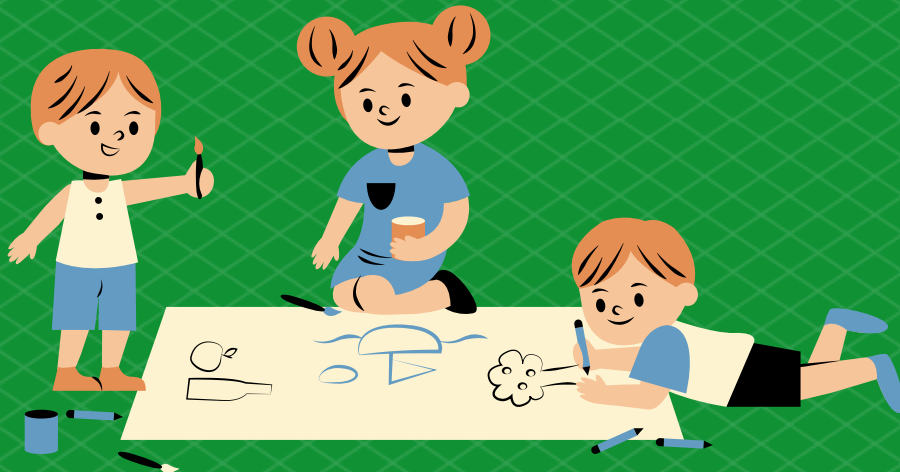
Contengono cacce al tesoro e lavori autocorrettivi. Ci sono 2 livelli diversi di difficoltà dalla prima alla quinta.

Scienze

"Il ristorante della Terra".
Geologia



Inedita favola cosmica di geologia scritta da Perla Dorata e nove pdf per organizzare completamente il lavoro e l'ambiente scolastico. Scheda tecnica con la spiegazione di tutte le attività. Nomenclature necessarie per la narrazione e il lavoro libero.





I pdf contenuti nel prodotto:

Nomenclature delle parti della Terra di I e II livello.
Nomenclature di I livello dei tre tipi di roccia. Due schede per gli esperimenti.

Mappa concettuale per l'autocorrezione del lavoro.
Schedario autocorrettivo.

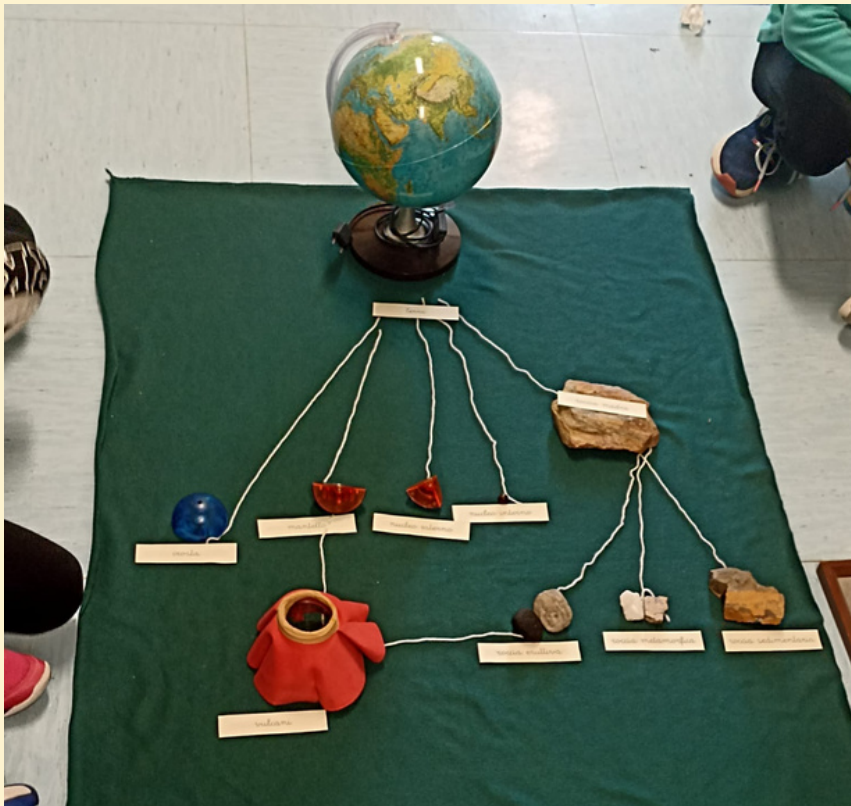
Lo scopo è avvicinare i bambini all'interesse per le rocce, per le loro caratteristiche e le loro trasformazioni.





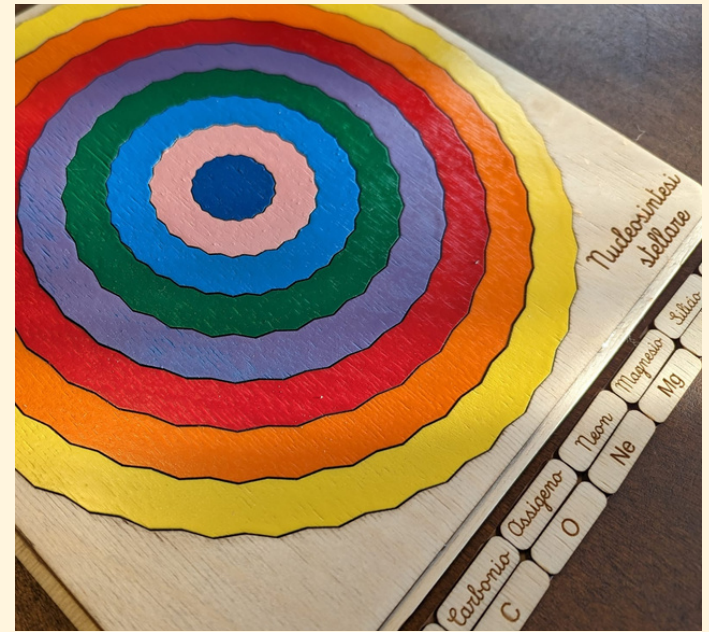
pdf wersja polska Restauracja ziemia

Zawiera niepublikowaną kosmiczną bajkę geologiczną napisaną przez Perłę Złotą. Znajdziesz w nim dziewięć plików PDF do organizacji pracy w dziedzinie geologii i środowiska szkolnego: karta techniczna z wyjaśnieniem wszystkich działań oraz wskazówki dotyczące przygotowania środowiska. Niepublikowana i wciągająca kosmiczna bajka z niezbędnymi nomenklaturami do narracji. Nomenklatury części Ziemi poziomu I i II. Nomenklatury trzech typów skał poziomu I. Dwie karty do eksperymentów. Mapa koncepcyjna do samokorekty pracy. Celem jest zainteresowanie dzieci skałami, ich cechami i przemianami.

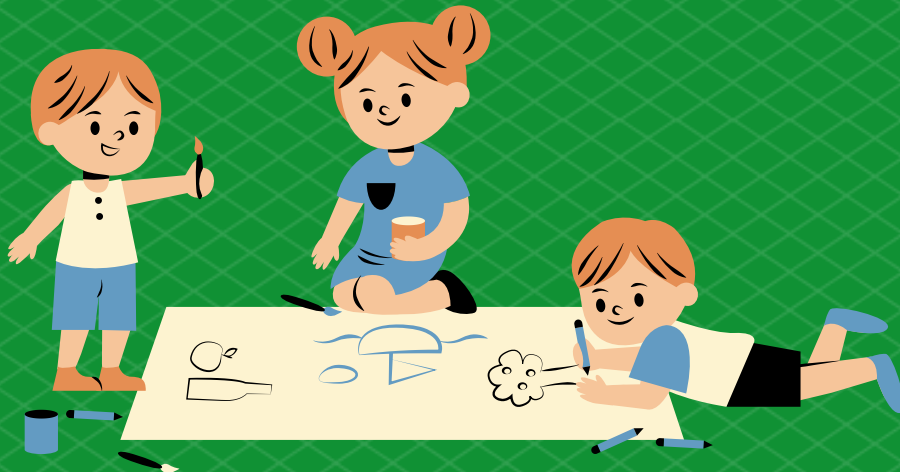


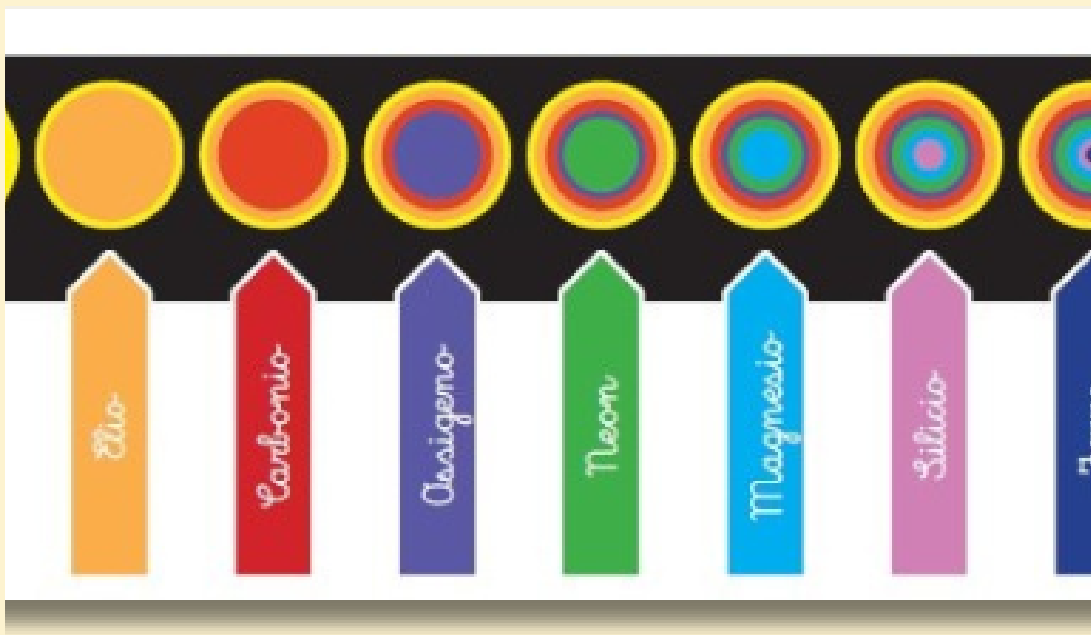
Scienze

Nucleosintesi stellare



Aiuta i bambini a conoscere gli elementi di cui sono fatte le stelle. Permette la manipolazione degli elementi con la nomenclatura mobile di legno.



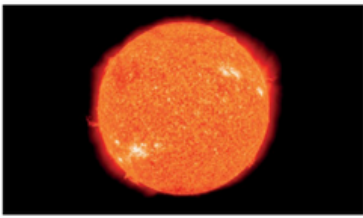


pdf collegati:



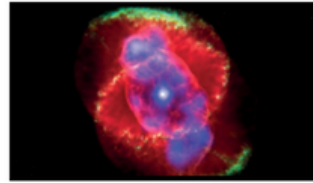
Scheda tecnica con la narrazione della presentazione.
 Nomenclature di II livello degli elementi della nucleosintesi stellare.
 Tavole di posa e controllo.





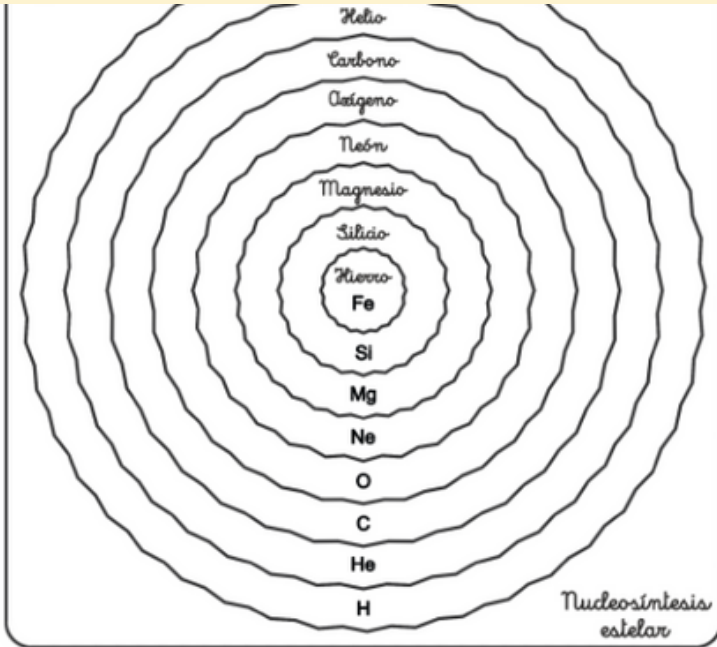
Muestra una imagen de una gigante roja, una estrella que puede tener hierro en su interior.

"Eventualmente, estas estrellas se enfriarán para formar nebulosas planetarias". Se muestra la imagen de la nebulosa.



"Entonces, lentamente, estas nebulosas se dispersarán. Solo una enana blanca permanecerá en el centro". Muestra la imagen de la enana blanca.

pdf Español:



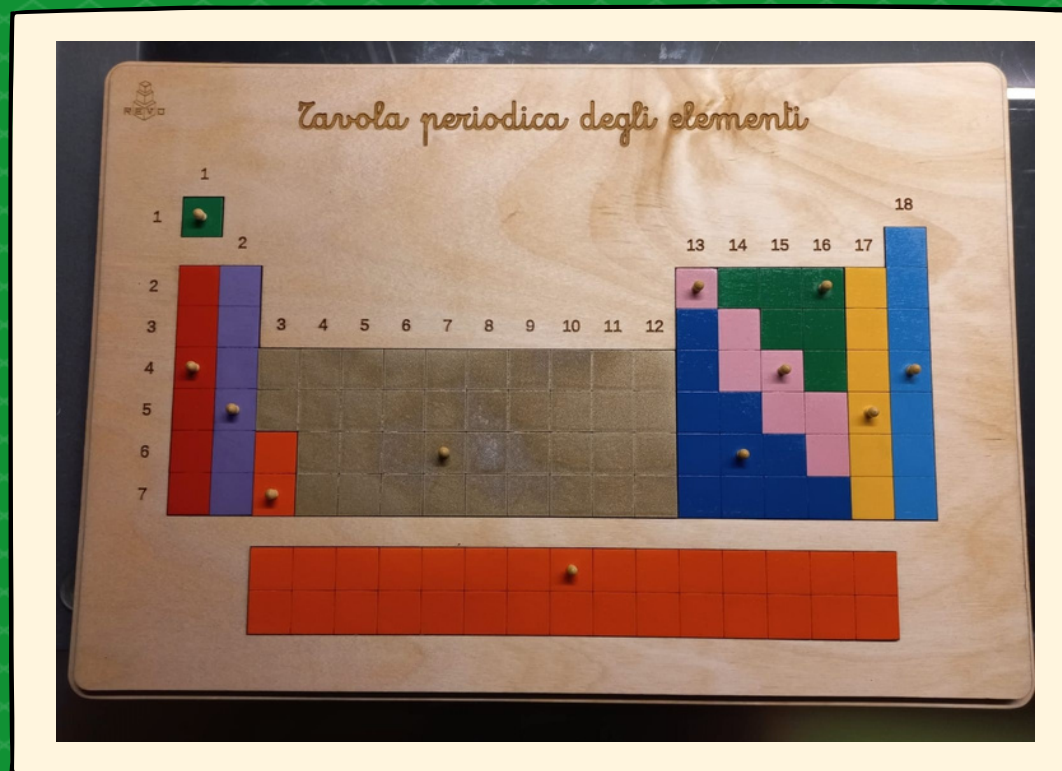
Hidrógeno	Neón	Fe	O
Helio	Magnesio	Si	C
Carbono	Silicio	Mg	He

Ficha-técnica-
Nucleosíntesis-
estelar Español.
(sin cajón)

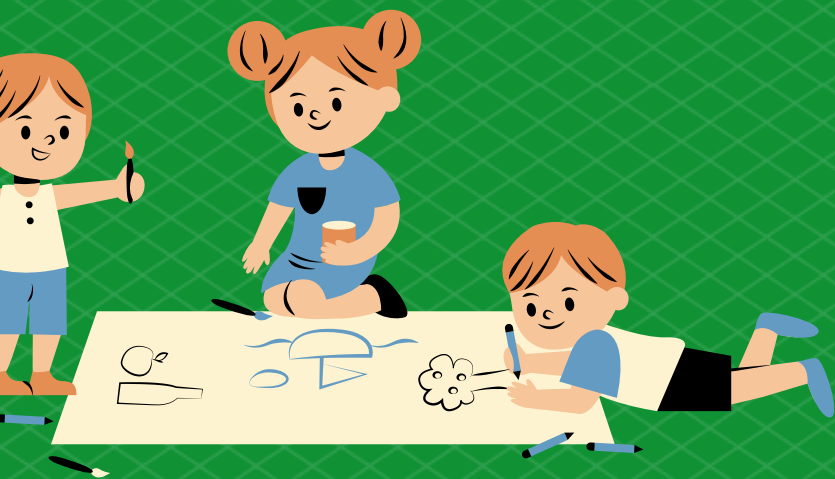


Scienze

Tavola periodica degli elementi

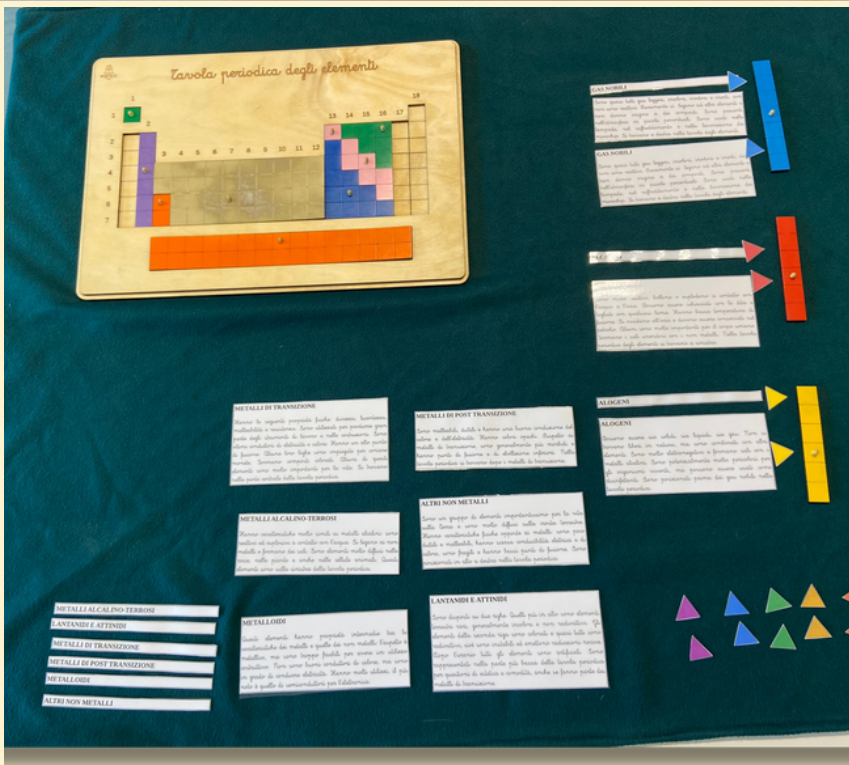


I bambini possono manipolare e conoscere tutti i 118 elementi della tavola di Mendeleev. Le tesserine quadrate sono tutte mobili e indipendenti. I gruppi colorati permettono lo studio delle caratteristiche degli elementi.



pdf collegati:

1																	18	
1	1H Idrogeno											13	14	15	16	17	2He Elio	
2	3Li Litio	4Be Berillio											5B Boro	6C Carbonio	7N Azoto	8O Ossigeno	9F Fluoro	10Ne Neon
3	11Na Sodio	12Mg Magnesio	3	4	5	6	7	8	9	10	11	12	13Al Alluminio	14Si Silicio	15P Fosforo	16S Zolfo	17Cl Cloro	18Ar Argon
4	19K Potassio	20Ca Calcio	21Sc Scandio	22Ti Titanio	23V Vanadio	24Cr Cromo	25Mn Manganese	26Fe Ferro	27Co Cobalto	28Ni Nichel	29Cu Rame	30Zn Zinco	31Ga Gallio	32Ge Germanio	33As Arsenico	34Se Selenio	35Br Bromo	36Kr Cripto
5	37Rb Rubidio	38Sr Stronzio	39Y Ittrio	40Zr Zirconio	41Nb Niobio	42Mo Molibdeno	43Tc Technicio	44Ru Rutenio	45Rh Rodio	46Pd Palladio	47Ag Argento	48Cd Cadmio	49In Indio	50Sn Stagno	51Sb Antimonio	52Te Tellurio	53I Iodio	54Xe Xenon
6	55Cs Cesio	56Ba Bario	57La Lantanio	72Hf Hafnio	73Ta Tantalio	74W Tungsteno	75Re Renio	76Os Osmio	77Ir Iridio	78Pt Platino	79Au Oro	80Hg Mercurio	81Tl Tallio	82Pb Piombo	83Bi Bismuto	84Po Polonio	85At Astatio	86Rn Radon
7	87Fr Francio	88Ra RADIO	89Ac RADIO	104Rf RADIO	105Db Dubnio	106Sg Seaborgio	107Bh Bohrio	108Hs Hesso	109Mt Meitnerio	110Ds Darmstadtio	111Rg Röntgenio	112Cn Copernicio	113Nh Nihonio	114Fl Flerovio	115Mc Moscovio	116Lv Livermorio	117Ts Tennessio	118Og Oganessonio
LANTANIDI E ATTIINIDI																		
57La Lantanio	58Ce Cesio	59Pr Praseodimio	60Nd Neodimio	61Pm Promezio	62Sm Samarzio	63Eu Europio	64Gd Gadolino	65Tb Terbio	66Dy Disprosio	67Ho Olimio	68Er Erbio	69Tm Tulio	70Yb Itrbio	71Lu Lutetio				
89Ac Attinio	90Th Torio	91Pa Protattinio	92U Uranio	93Np Nettunio	94Pu Plutonio	95Am Americio	96Cm Curio	97Bk Berkeleyo	98Cf Californio	99Es Einsteinio	100Fm Fermio	101Md Mendelevio	102No Nobelio	103Lr Lawrencio				



Scheda tecnica con descrizione delle presentazioni.

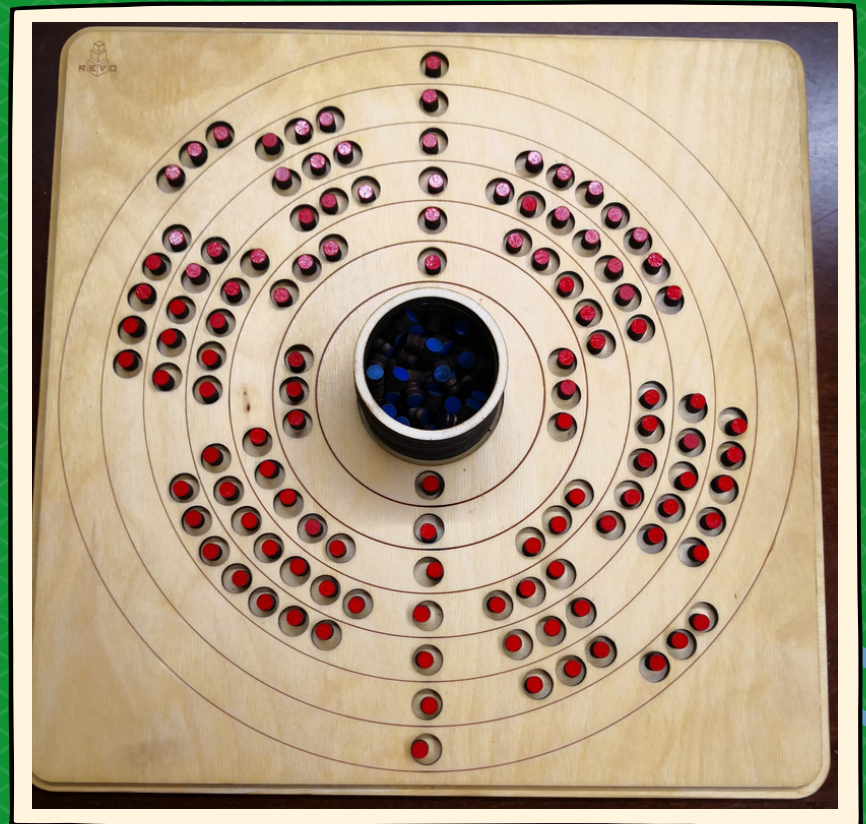
Tavole di controllo delle posizioni degli elementi e dei gruppi.

Frecce mobili e manipolabili dei gruppi colorati, con nomenclature delle caratteristiche degli elementi.

Tutto il materiale è autocorrettivo e permette ai bambini di essere autonomi.

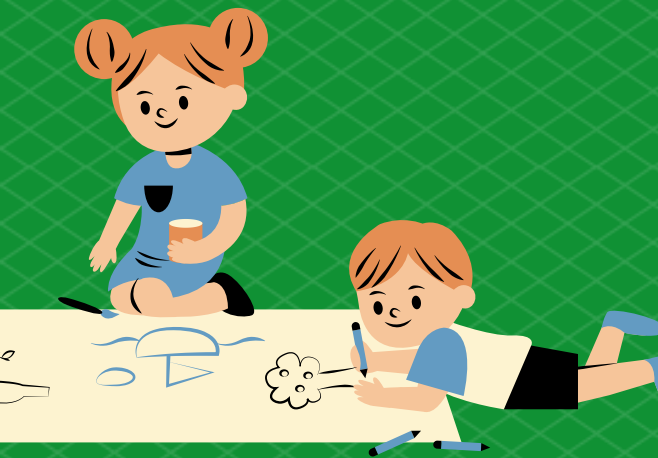
Scienze

Modello Atomico



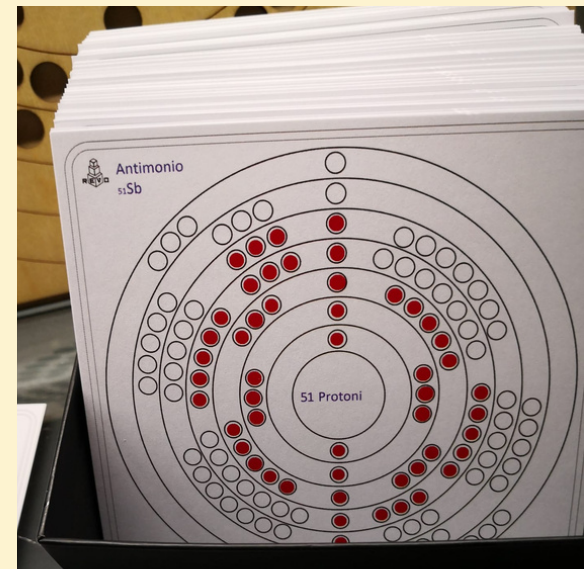
Il cassetto permette di costruire la struttura di ogni elemento con le perle colorate.

Questo materiale Montessori innovativo aiuta i bambini della scuola primaria a conoscere gli elementi di cui è fatto l'universo.



pdf collegati:

PDF con scheda
tecnica della
presentazione e
schedario con 118
elementi scheda
tecnica.

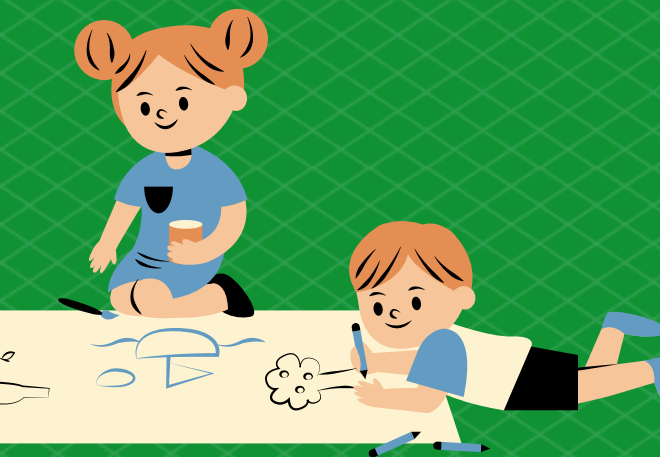


Scienze

Fotosintesi



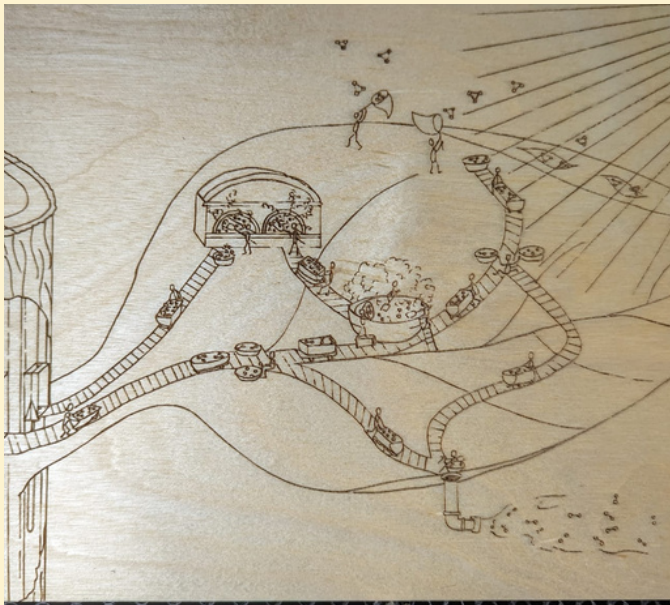
Cassetto in legno con inciso il famoso disegno di Mario Montessori intitolato: "Il laboratorio chimico". Abbiamo restaurato il disegno originale facendo piccole modifiche.



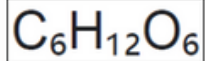
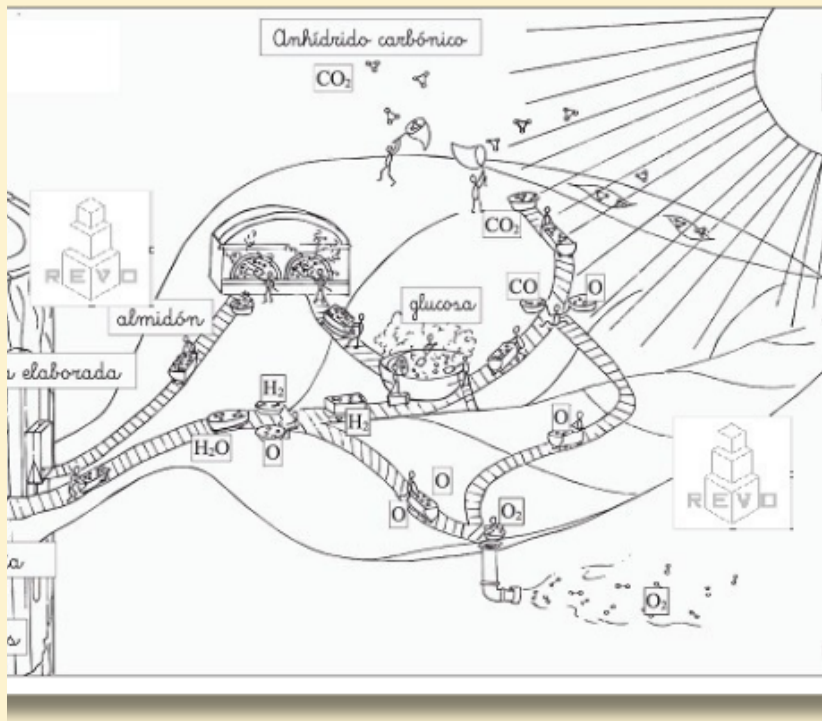


pdf collegati:

Nomenclatura mobile utile per la narrazione delle trasformazioni chimiche che avvengono nelle foglie. (E' possibile averla anche in legno se richiesta). Nel materiale pdf trovi anche la scheda tecnica utile per la preparazione della presentazione.



Pdf Español:



Savia bruta

sol

Savia elaborada

agua

minerales

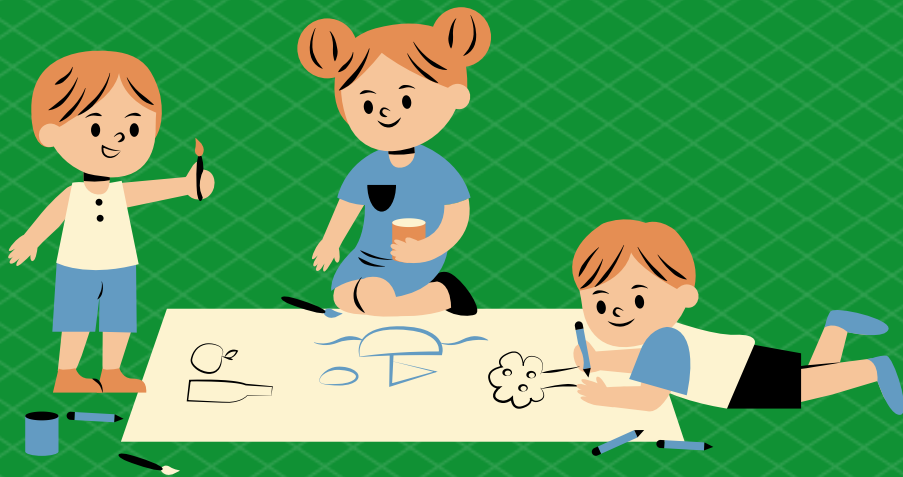
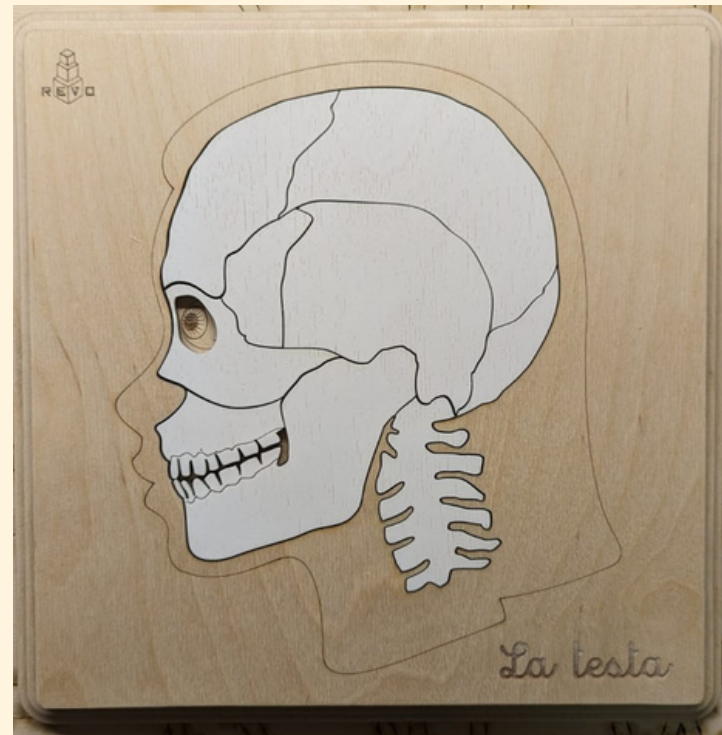
Anhidrido carbónico

Ficha técnica con la narración de la presentación, tabla de control dibujada, nomenclatura móvil.



Scienze

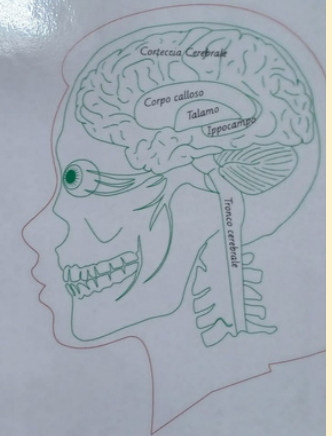
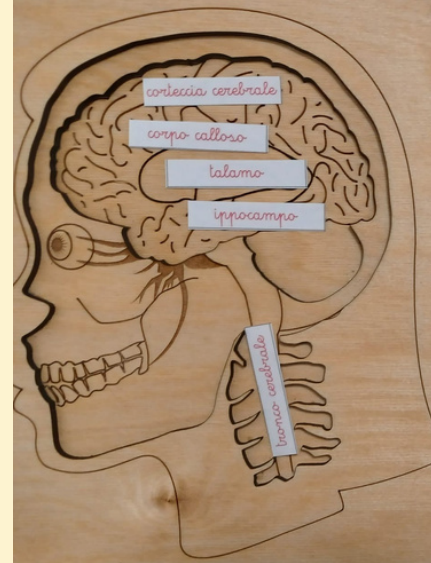
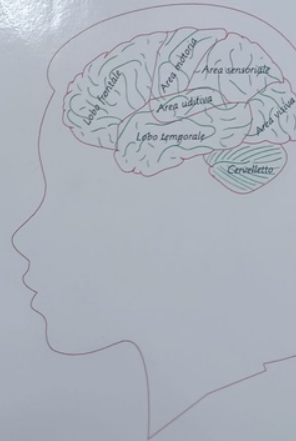
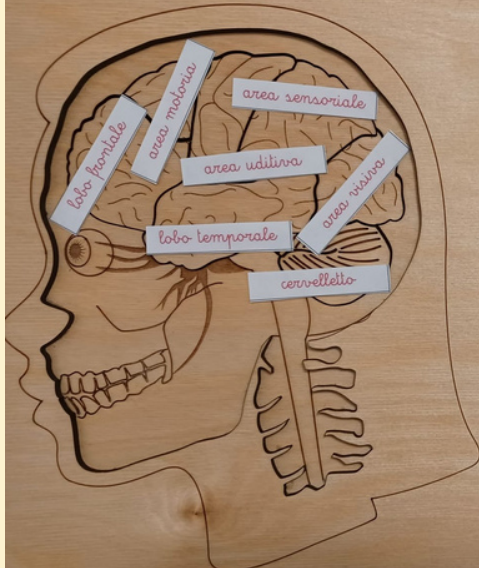
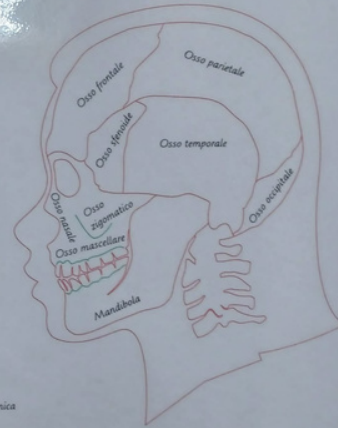
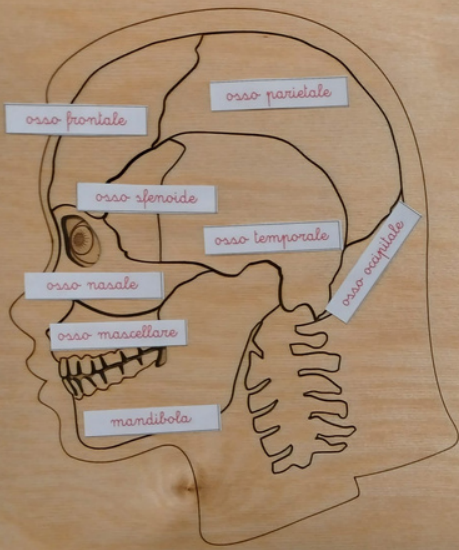
La Testa



Il cassetto della testa contiene
3 livelli con pezzi mobili:
ossa del cranio,
parti del cervello,
organi del cervello.

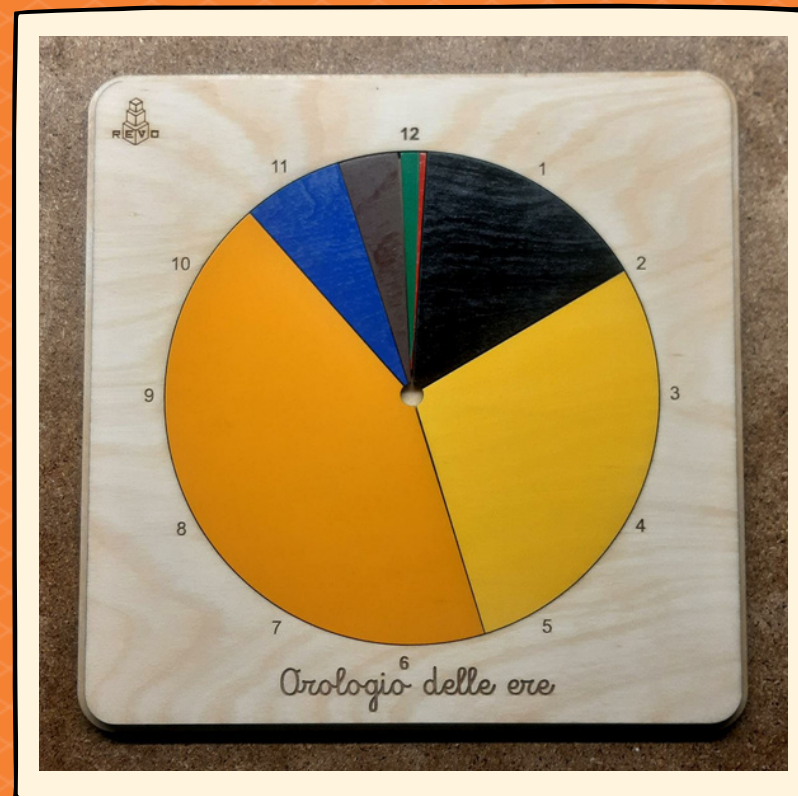
pdf collegati:

Scheda tecnica.
Nomenclatura mobile delle
tre parti.
Tavole di controllo.



Storia

Orologio delle Ere



Questo orologio rappresenta la storia della Terra da quando si è formata fino ad oggi, è diviso in dodici parti come un orologio normale, ma ogni ora vale 375 milioni di anni. La manipolazione di questo materiale accende la curiosità dei bambini.



pdf collegati:

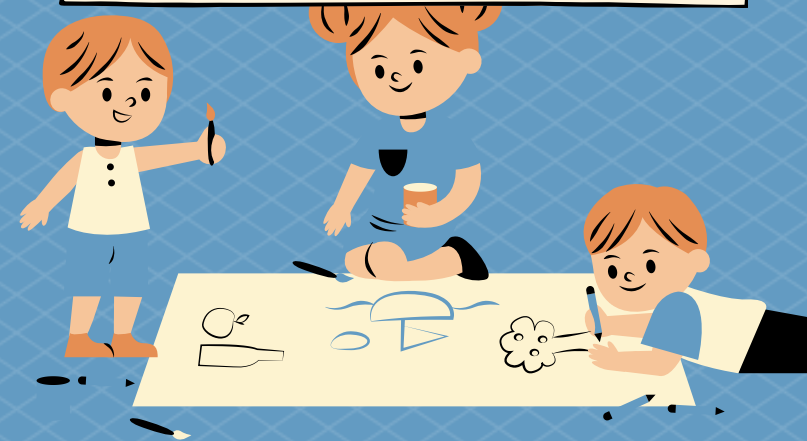
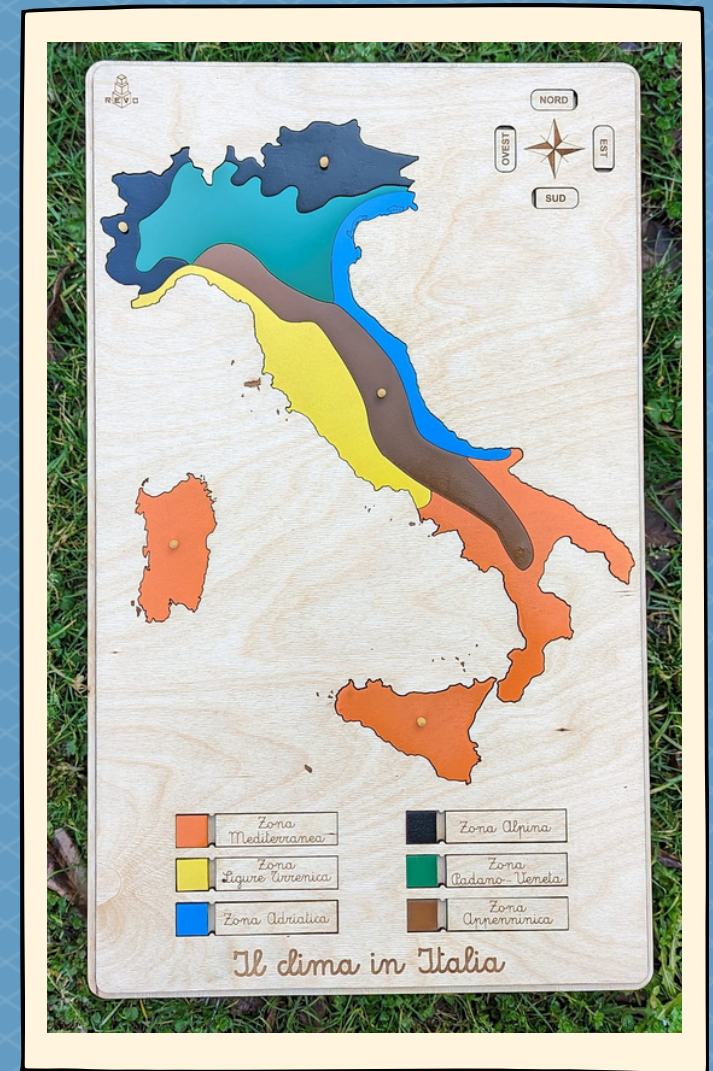
Scheda tecnica con descrizione della presentazione.
Frecce con le nomenclature che descrivono le ere.
Tavola di controllo.
Libretto di approfondimento.



Geografia

Zone climatiche d'Italia

Cassetto a due livelli:
incastrati delle zone
climatiche mobili, regioni
d'Italia incise sul fondo del
cassetto.
Permette la manipolazione
autonoma dei bambini e
l'autocorrezione.






Regione adriatica

Inverni: freddi e ventosi
Estate: caldo e ventilato
Caratteristiche: clima più rigido a Nord e caratterizzato da forti venti, precipitazioni in autunno e inverno.
Flora: pini marittimi, i boschi di latifoglie, come i castagni e i faggi.
Fauna: lungo la costa, gabbiani e uccelli marini, nell'entroterra, orsi e lupi.




Regione mediterranea e insulare

Inverni: miti, brevi e poco piovosi.
Estate: lunghe, calde e ventilate.
Caratteristiche: temperature alte in estate; precipitazioni scarse e ventilate in inverno.
Flora: ulivo, ulivastro, lentisco, alloro, mirto, rosmarino, cappero, palma nana, ginestra, ulivo selvatico, ginepro, caprifoglio mediterraneo, oleandro, pungitopo.
Fauna: anghia, ibria, capriolo, daino, scoiattolo, volpe, lupo, leone, donnola, faina, roditore, leghuggine, lucertole e molte specie di uccelli.



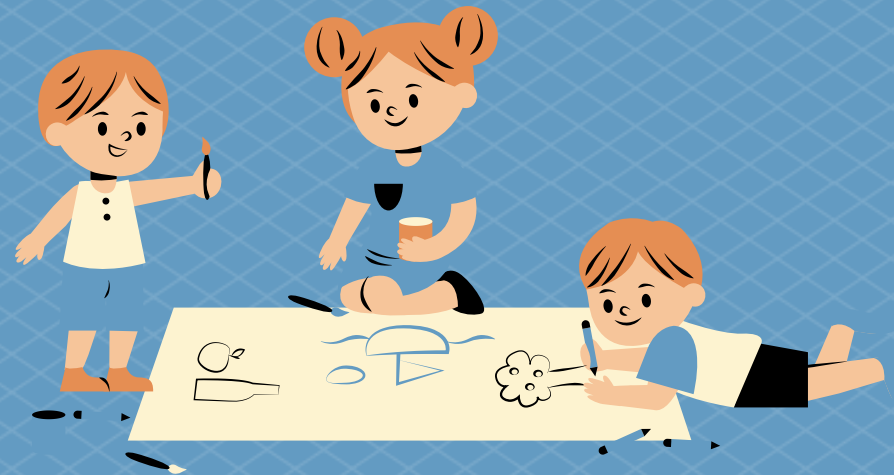
pdf collegati:

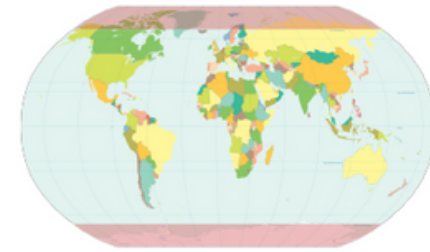
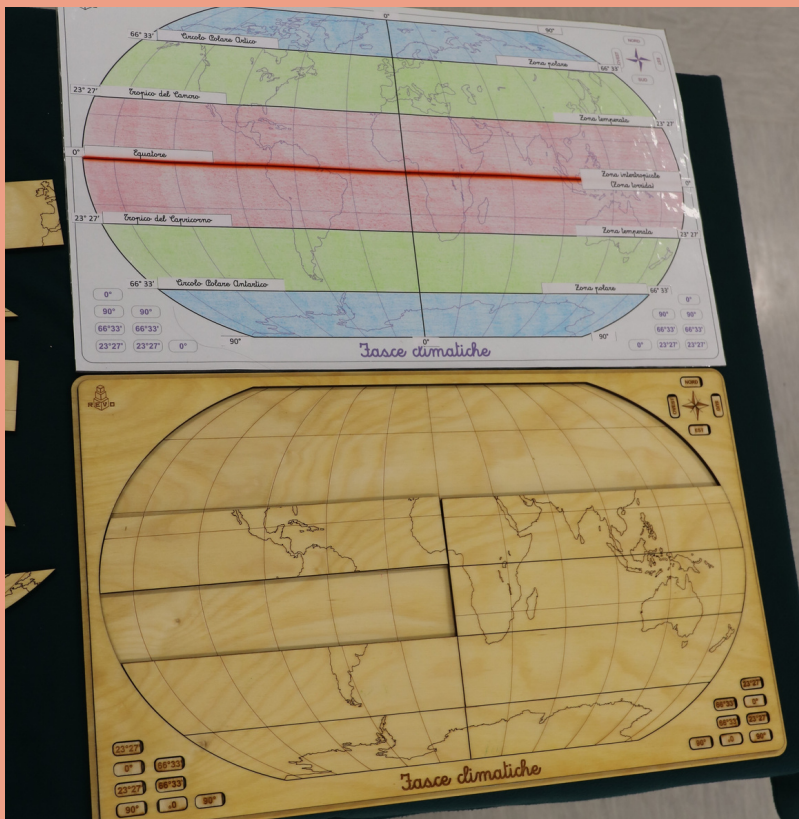
Scheda tecnica.
 Tavole di posa e controllo.
 Libretto di approfondimento delle zone climatiche e dei fattori che influenzano il clima. Comandi. Frecche di descrizione da appaiare.

Geografia

Fasce climatiche del Mondo

Cassetto a due livelli:
incastrati mobili delle fasce climatiche con il planisfero, paralleli incisi sul fondo del cassetto.
Permette la manipolazione autonoma dei bambini e l'autocorrezione.





Zona polare o fredda

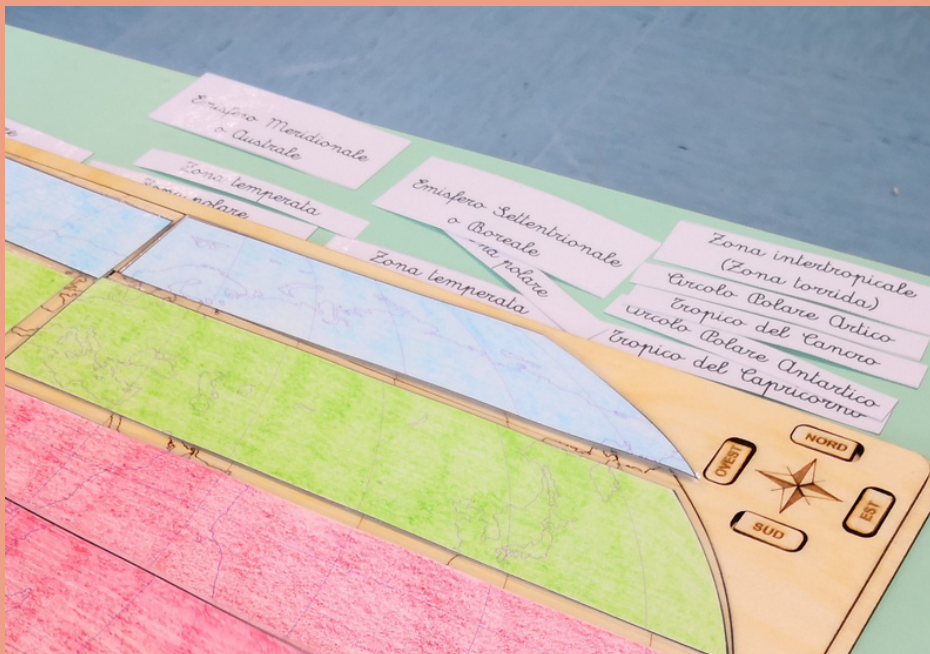
Dove? Una zona polare tra il Circolo Polare Artico e il Polo Nord nell'emisfero settentrionale tra i 66°33' e 90° di latitudine Nord.
 Un'altra tra il Circolo Polare Antartico e il Polo Sud nell'emisfero Meridionale sotto i 66° 33' latitudine Sud.

pdf collegati:

Scheda tecnica.

Tavole di posa e controllo.
 Nomenclature di appaiamento.
 Fasce climatiche da colorare e appaiare.

Nomenclatura delle fasce climatiche per l'approfondimento.

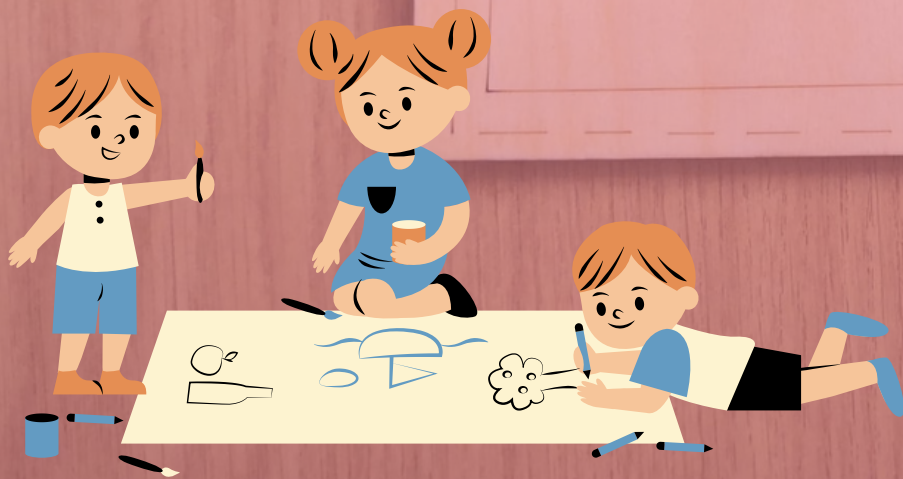


Living Ambiente

Quadretto
con
aforisma



Dimensioni 33cm x 11cm h4mm
Facile da installare sul muro
con nastro biadesivo.
Vuoi un'altra scritta incisa?
Dopo l'acquisto scrivici
e la realizzeremo per te.



Living Ambiente

Photo wood

Fotografia incisa su legno di pioppo
spessa 1cm.

Possiamo realizzare questi quadri con
qualsiasi fotografia.

Per un risultato finale ottimo, la foto
deve essere di buona qualità.

Dimensioni quadro 25cm x 35cm



Living Ambiente

Targhette
in legno
per porte



Disegniamo e incidiamo targhe per porte di classi, uffici, biblioteche, negozi, musei,... Possiamo inserire il vostro logo e progettare con voi come valorizzare le vostre scritte.

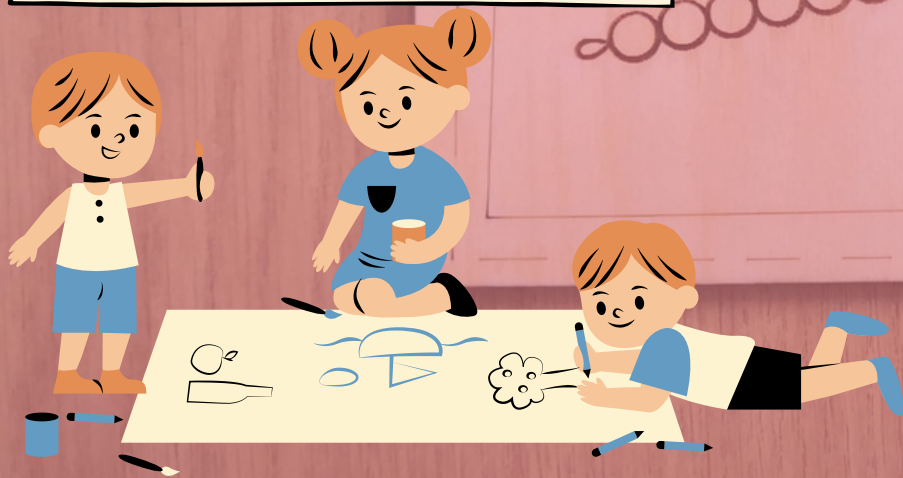
Dimensioni A5 h4mm

Living Ambiente

Vassoio A4
con o senza
maniglie

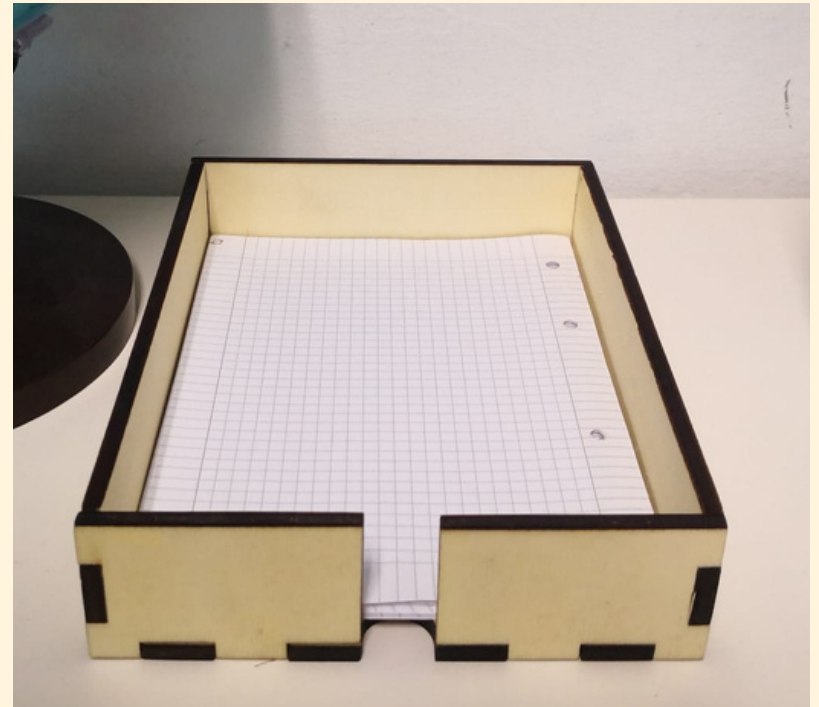


Vassoi in legno multistrato di
pioppo da 6mm di spessore
Legno naturale con protezione
in lino cotto.
Scegli la versione con o senza
maniglie.



Living Ambiente

Vassoio A5
senza
maniglie



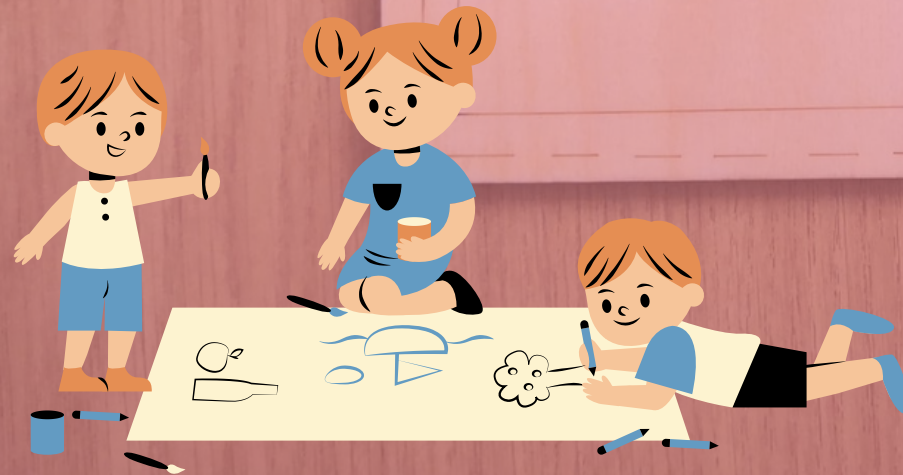
Vassoi in legno multistrato di
pioppo da 6mm di spessore
Legno naturale con protezione
in lino cotto.

Con foro per facilitare la
presa dei fogli.



Living Ambiente

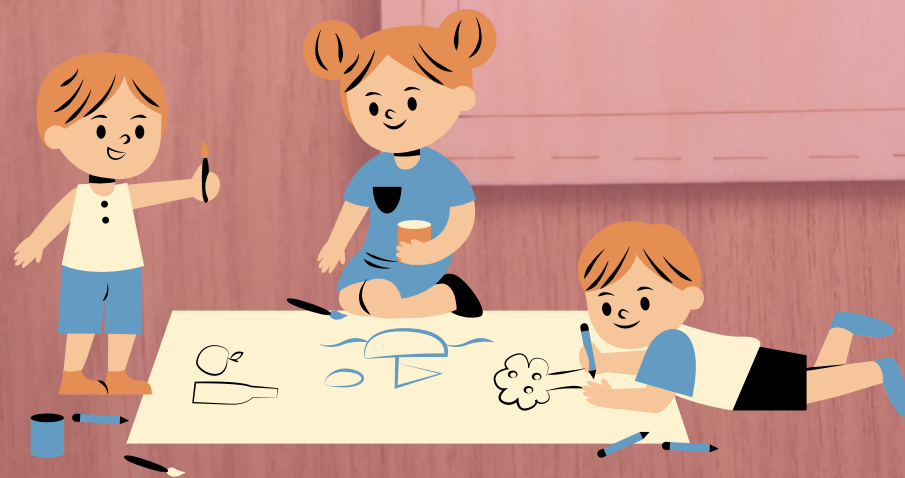
Segnalibro personalizzato



Puoi scegliere il nome, il
disegno, il logo e la
misura.

Living
Ambiente

Timbro personalizzato



Puoi scegliere il nome, il
disegno, il logo e la
misura.

Living
Ambiente

Monogramma

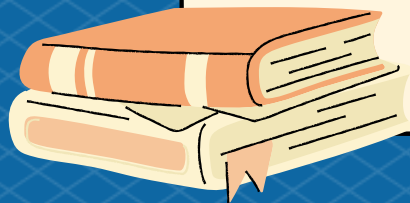
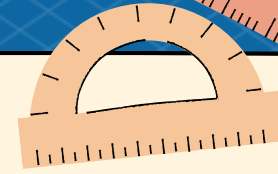


Monogramma personalizzato, da incollare sulla porta della cameretta, da appendere al muro o da appoggiare su una mensola.

MISSION

Collaboriamo con insegnanti, educatori, genitori, terapeuti, studenti e negozi per l'infanzia.

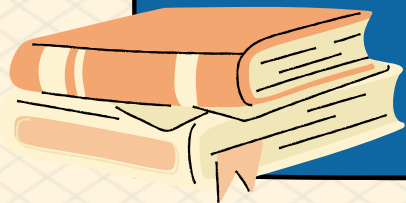
Diamo assistenza alla progettazione di allestimenti di ambienti e alla creazione di nuovi materiali educativi per bambini e ragazzi seguendo ogni fase di lavoro, dal disegno alla realizzazione, con competenze artigianali e pedagogiche.



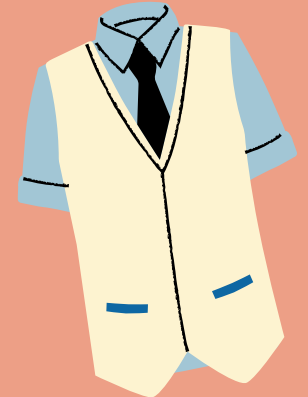
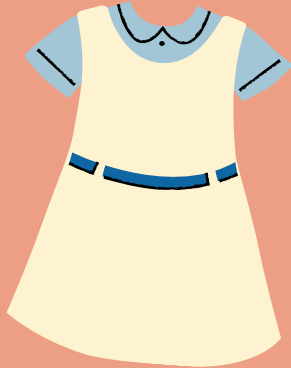


STRUMENTI

Grazie a nuove tecnologie come taglio laser e stampa 3D realizziamo materiali didattici, oggetti per lo sviluppo della manualità e complementi di arredo che rendono l'ambiente dedicato al bambino attraente e semplice da utilizzare.



Meet the Group



LEONARDO
BONELLI

Artigiano
Progettatore



PERLA
DORATA

Maestra Montessori

Idee



PDF ACQUISTABILI SEPARATAMENTE

Vuoi iniziare a conoscere la presentazione di un materiale e valutare se risponde alle tue esigenze? Puoi acquistare il corredo pdf separatamente dal materiale.

ACQUISTA PIU' PEZZI IN UN SOLO ORDINE

Potrai ridurre le spese di spedizione.
Gli ordini sopra 110 euro non hanno spese di spedizione.

FATTURA ELETTRONICA

Se acquisti per la scuola oppure hai esigenze particolari di fatturazione contattaci.

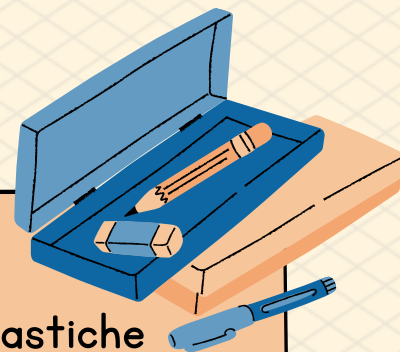


Idee



ACQUISTARE CON LA CEDOLA BIANCA

Puoi depositare le cedole librarie scolastiche bianche presso una libreria che con il tuo conto potrà acquistare direttamente da noi sia il materiale pdf sia quello in legno.



RITIRO IN SEDE

Se passi da Lonato del Garda o da Desenzano puoi ritirare il materiale direttamente dal nostro artigiano senza spese di spedizione.

RIPARAZIONI E SOSTITUZIONI DI PEZZI

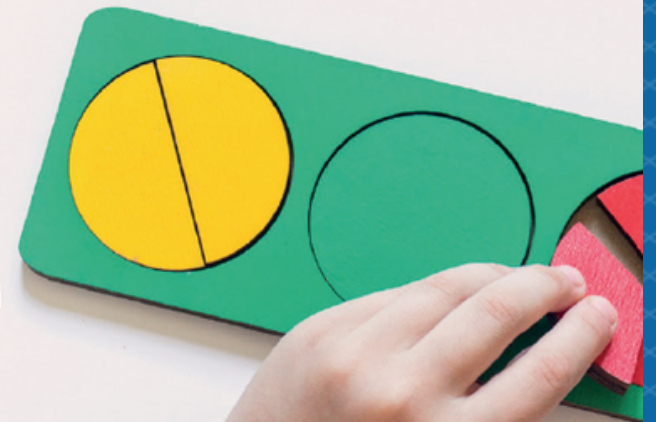
Non è necessario ricomprare tutto un materiale se hai perso dei pezzi o si sono rotti. Contattaci per le sostituzioni anche di materiali di altre ditte.



Contatti



**Progettiamo e costruiamo
materiali didattici Montessori innovativi
che accompagnano il cammino
della crescita dall'infanzia alla maturità.**



Revo_Montessori

Contatti



Progettiamo e costruiamo materiali innovativi che permettono di esplorare gli argomenti del sapere che ancora non sono stati resi accessibili ai bambini attraverso la manipolazione.

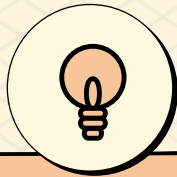
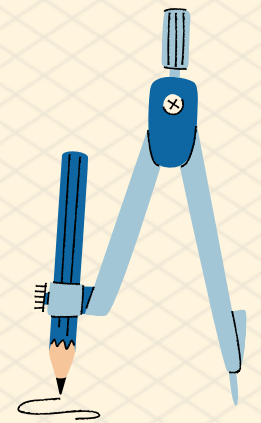
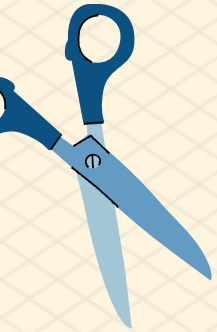
“La mano è l'organo dell'intelligenza” secondo Montessori e non c'è limite ai campi del sapere che possono attrarre la curiosità dai ragazzi. Il nostro laboratorio artigianale permette di realizzare oggetti in legno, metallo e plexiglass. Creiamo inoltre decorazioni e strumenti per l'allestimento di classi, studi e case.



Revo_Montessori
info@studiorevo.it
www.studiorevo.it/revo-montessori
www.studiorevo.it/negozio-montessori

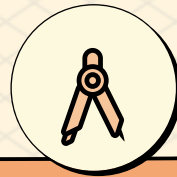


Vuoi proporre la realizzazione di un nuovo materiale?



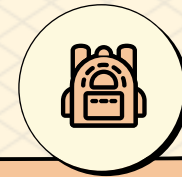
SCRIVICI PER PROPORRE LA TUA IDEA

Contattaci e mandandoci delle fotografie o delle descrizioni del progetto che vorresti realizzare.



MODIFICA E REALIZZA CON NOI LA TUA IDEA

Il nostro artigiano è anche un valido disegnatore digitale e potrà accompagnarti nelle fasi di progettazione dandoti importanti consigli pratici.



PREPARIAMO INSIEME IL CORREDO

L'esperienza delle maestre Montessori del gruppo ti aiuterà a realizzare tavole di posa e di controllo, nomenclature e corredi completi.

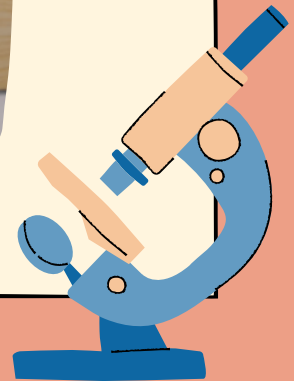


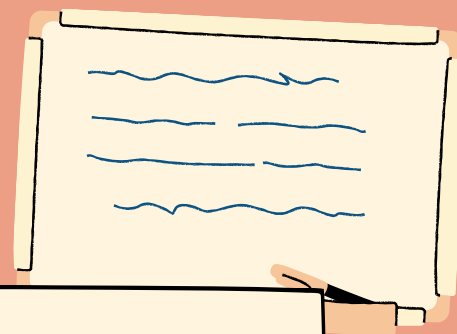
Resta aggiornato
sui nostri social:

<https://www.facebook.com/revomontessori/>

GRUPPO MONTESSORI DI
PERLA DORATA

<https://www.facebook.com/groups/640413037716757>





Thank You!

